

Esthétique

Ecologique

Novateur

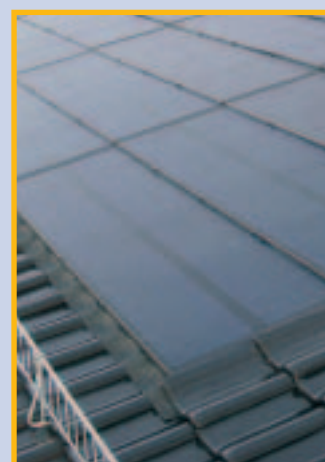
BIOSOL XXL

Le système de toiture solaire grande surface pour les bâtiments agricoles, commerciaux et industriels.

Pour le montage sur le toit et dans le toit

UNI-SOLAR® Laminés UniSolar à cellules solaires en couche mince Triple-jonction
Cadre Solrif XXL en profilés d'aluminium enduits noirs
Fixation par étriers spéciaux en acier inoxydable
Avantages de ce système : Valorisation optimale de l'irradiation diffuse sur les toits faiblement inclinés et mal orientés

- Utilisable dans le cadre de rénovations de toitures et de constructions de toitures neuves
- Utilise la structure du toit existante
- Simple à poser sur du fibrociment, du bitume, de la tôle trapézoïdale...
- Longue durée de vie grâce à l'utilisation de matériaux de qualité supérieure
- Adaptable à toutes les géométries de toiture
- Rentabilité optimale garantie grâce à la technologie à Triple-jonction
- Raccordement électrique fiable assuré par des connecteurs multicontact
- Combine une protection efficace contre les intempéries, une intégration esthétique et une production écologique d'électricité
- Amortissement rapide grâce au paiement du courant injecté dans le réseau électrique
- Avantages importants - haut rendement
- Aspect homogène du champ photovoltaïque



www.biohaus.de

BIOSOL XXL

Caractéristiques électriques*

Catégorie de module/puissance (P_{MPP}), $\pm 5\%$	127	Wp
Tension (U_{MPP})	30,2	V
Courant (I_{MPP})	4,2	A
Tension en circuit ouvert (U_{oc})	42,2	V
Courant de court-circuit (I_{sc})	5,2	A
Coefficient de puissance ($\Delta P_{MPP,T}$)	-0,26	W/K
Coefficient de tension ($\Delta U_{MPP,T}$)	-93	mV/K
Coefficient de courant ($\Delta I_{MPP,T}$)	4,1	mA/K
Coefficient de tension ($\Delta U_{oc,T}$)	-160	mV/K
Coefficient de courant ($\Delta I_{sc,T}$)	5,1	mA/K
NOCT (800 W/m ² , AM 1.5, 20 °C)	45	°C

*Dans les conditions standard STC (1000 W/m², AM 1.5, température des cellules 25°C). Pendant les premières 8 à 10 semaines d'utilisation, les variations suivantes peuvent être constatées: puissance P_{MPP} +15%, tension U_{oc} +11%, courant I_{sc} +4%

Dimensions et poids

Longueur	2504	mm
Largeur	788	mm
Hauteur (avec boîte de connexions)	16 (22)	mm
Surface de captage	2485 x 771	mm x mm
Poids	17,5	kg

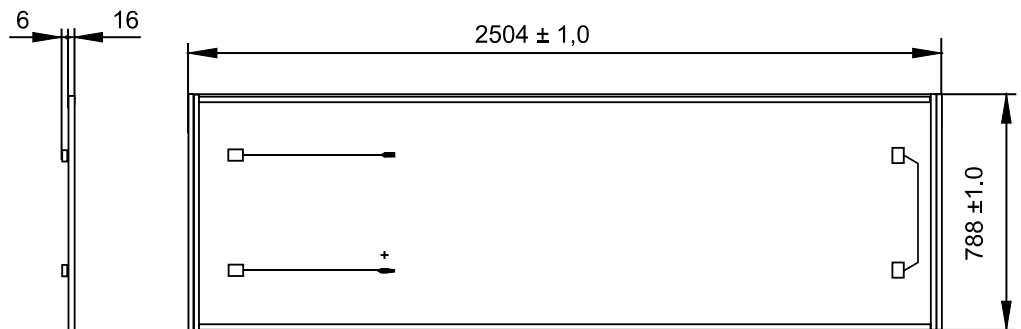
Caractéristiques de qualité

Tolérance de puissance	$\pm 5\%$
Garantie de la puissance	20 ans pour 80% de la puissance
Garantie du produit	10 ans de garantie de product
Tension max. du système	1.000 V
Certificat TÜV Rheinland	IEC 61646 Test de charge 10.16, protection II

Caractéristiques constructives

Cellules	20 cellules amorphes „triple-junction“ silicium, United Solar
Diodes bypass	Deux diodes de Schottky par cellule
Face avant	Polymère ETFE transparent
Face arrière	Plaque Galvalum
Cadre	Cadre profilé en aluminium, noir, système SOLRIF XXL
Boîte de connexions	Deux boîtes scellées en matière plastique, protection IP65
Câbles	2 x 0,5 m, système de connecteurs MultiContact MC 3

Sous réserves de modifications techniques et d'erreurs. Etat 11/2006



Disposition horizontale des modules



BIOHAUS PV Handels GmbH
 Otto-Stadler-Str. 23c
 D-33100 Paderborn
 Tel. +49 5251-500500
 Fax +49 5251-50050-10
 pv@biohaus.de

Sous réserves de modifications techniques et d'erreurs. Etat 11/06